

Insertable de leña para esquina Floki L

2.109,00 €



Descripción

Floki L es un insertable de leña con dos cristales, uno frontal de gran tamaño y otro lateral, ideal para instalar en esquinas. Está disponible con el cristal pequeño en ambos lados. A la hora de seleccionar el lado en el que quieres el cristal, se ha de mirar desde el frontal.

Su **interior fabricado en termotec** aumenta la temperatura del hogar de forma que, cuando se apaga, el calor aún se transfiere a la habitación durante un tiempo prolongado.

Este insertable combina elegancia, rendimiento y buen precio, por lo que es una gran opción para quienes buscan un modelo diseñado para esquinas.

Características

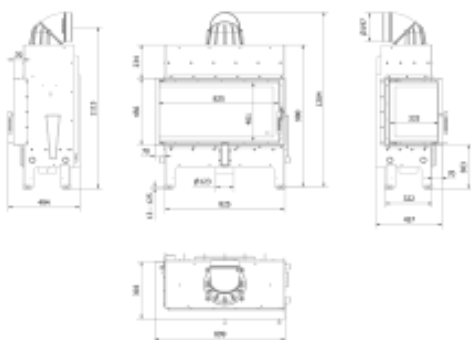
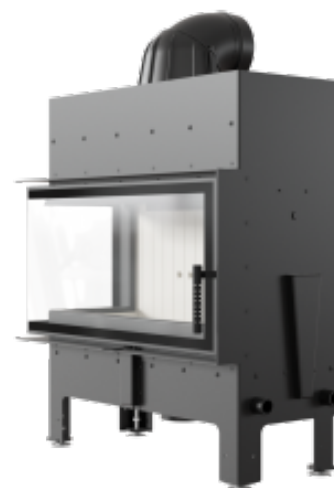
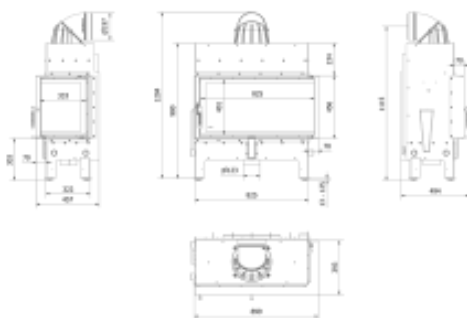
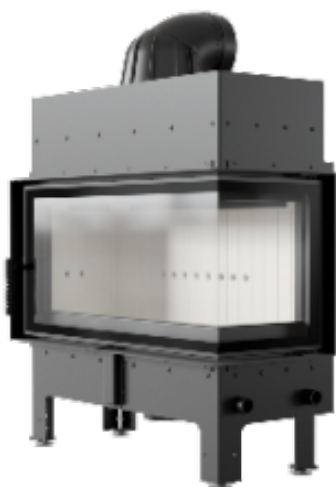
Potencia Nominal: 12 KW
Rendimiento: 85%
Superficie que puede calentar: 120 metros cuadrados
Interior de la estufa: Termotec
Etiqueta Energética: A+

Más información

Características insertable de leña para esquina Floki L

- Dimensiones: 120,4 x 89,9 x 49,4 cm (ancho x alto x profundo)
- Potencia nominal: 12 KW
- Rendimiento: 85%
- Superficie que puede calentar: 120 metros cuadrados
- Longitud máxima del tronco: 50 cm
- Tasa de CO: 0,1%
- 2 cristales (frontal y un lateral a elegir)
- Toma de aire integrada
- Interior de la cámara de combustión: Termotec
- Eficiencia energética: A+

Más imágenes



Lado con cristal: Izquierdo, Derecho